

TENNIS PRO MF 26

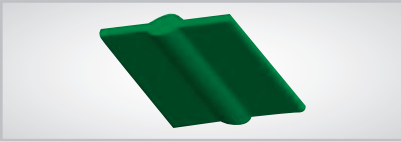


www.hedefcim.com

TEKNİK ÖZELLİKLER

ELYAF YAPISI

Bileşeni	: %100 Polietilen
Özelliği	: Monofilament (omurgalı)
Rengi	: Field & Spring Green
D.tex	: 8.700/6



ÜRETİM PROSESİ

Gauge	: 3/8"
Hav boyu	: 26 mm (20 ~ 26 mm aralıklarda)
Sıklık	: 140 İlmek/100 cm
İlmek Adedi	: 14.698 ilmek/m ² ± %3
Elyaf Ağırlığı	: 813 gr/m ² ± %5
Toplam Ağırlık	: 2.043 gr/m ² ± %5

TABAN YAPISI

Birinci Taban Bileşeni	: D/06
Ağırlık	: %100 PP (polipropilen)
Tedarikçi	: 230 gr/ m ² ± 5%
İkinci Taban Ağırlık	: Ten Cate Thiobac B.V
	: Carboxylated SBR Lateks
	: 1.000 gr/m ² ± %5

DİĞER BİLGİLER

DOLGU MALZEMESİ:

Kum: 1 m² de ki ağırlığı 25-28 kg arası uygulanmakta olup %85 oval 0,3 ve 0,6 mm büyüklüğünde yıkanmış ve kurutulmuş silis kum kullanılır.

OYUN KURAL ÇİZGİLERİ

Uygulanan ürün ile aynı özelliklerde proje büyüklüğüne göre 4-6 cm genişliğinde arza istinaden beyaz veya sarı renkte hazırlanır.

AMBALAJ ŞEKLİ

Rulo Eni	: 4,00 mt.
Rulo Uzunluğu	: Projeye göre ayarlanır.
Ambalaj Şekli	: Polietilen naylon ambalaj

GARANTİ KOŞULLARI

Kullanım ve bakım talimatına uyulması halinde 4 (dört) yıldır.